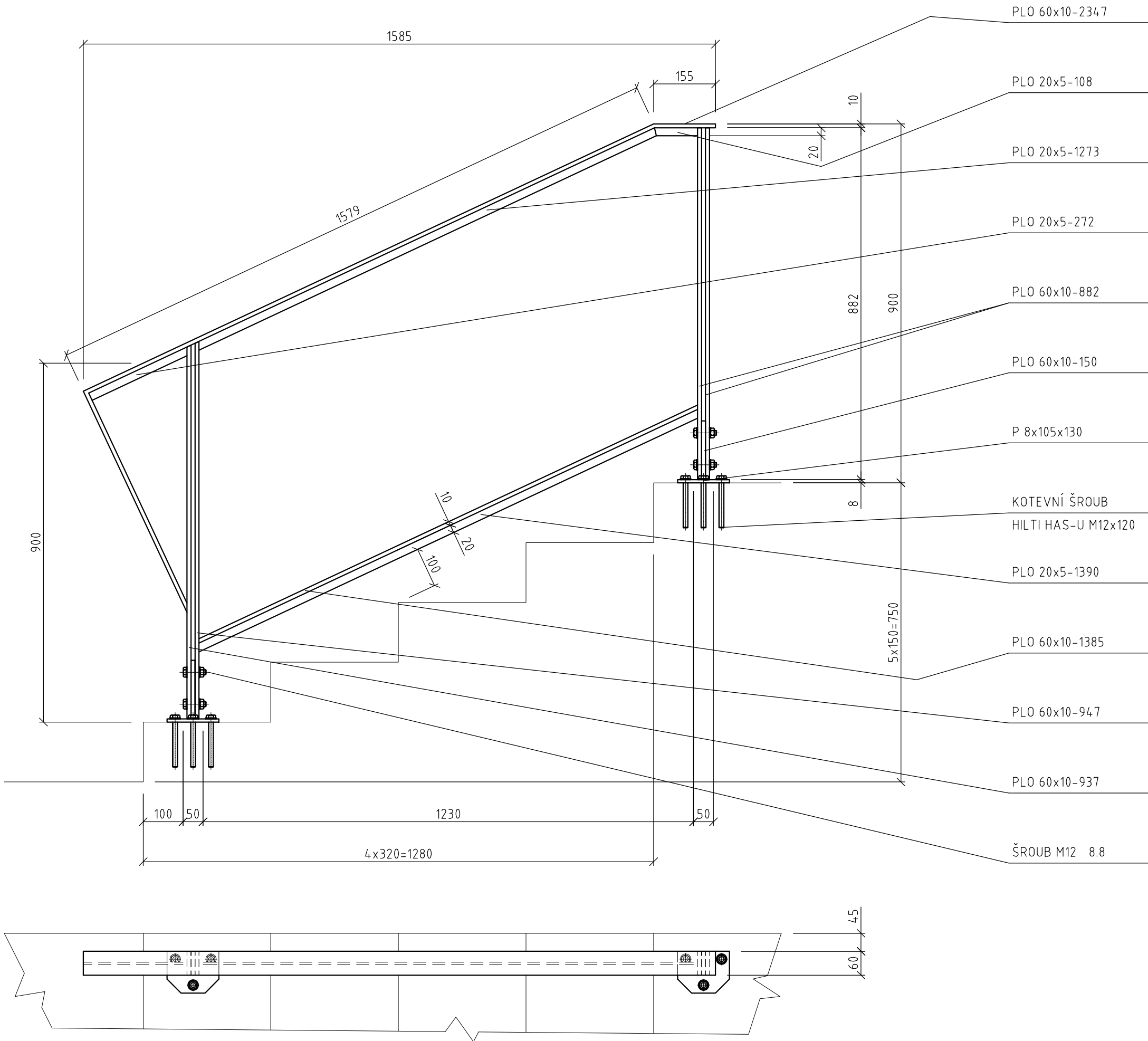


VNĚJŠÍ ZÁBRADLÍ 2

M 1:10  
SCHODIŠTĚ ( SEVERNĚJŠÍ ) U VÝCHODNÍ FASÁDY OBJEKTU SO 01

1x JAK KRESLENO  
1x JAKO ZRCADLOVÝ OBRAZ

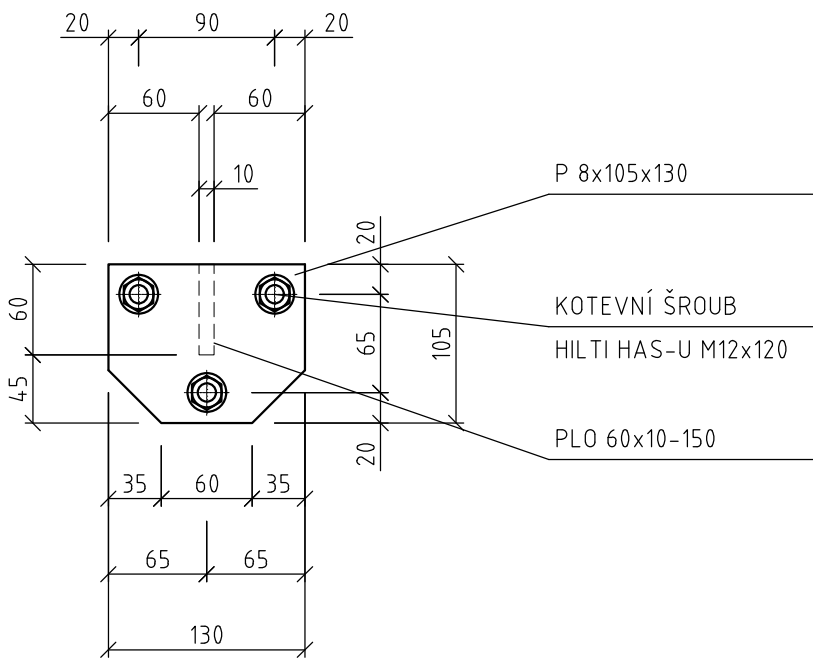


POZNÁMKA :  
OCEL S235, VÝROBNÍ SKUPINA EXC 2

- SPOJOVACÍ MATERIÁL KVALITY 8.8.
- NAVRŽENO DLE ČSN EN 1993-1.
- TENTO VÝKRES NENAHRAZUJE VÝROBNÍ DOKUMENTACI.
- DÍLENSKÁ DOKUMENTACE MUSÍ BÝT ZPRACOVÁNA NA ZÁKLADĚ SKUTEČNÝCH ROZMĚŘŮ NA STAVBĚ.
- VŠECHNY NEZNAČENÉ SVARY PROVÉST S MAXIMÁLNÍ ÚNOSNOSTÍ SVAŘOVANÝCH PROFILŮ.
- NEDÍLNOU SOUČÁSTÍ PROJEKTOVÉ DOKUMENTACE JE TECHNICKÁ ZPRÁVA.
- KONSTRUKCE BUDOU ŽÁROVĚ POZINKOVÁNA.
- V UZAVŘENÝCH PROFILECH ZHOTOVIT OTVORY PRO ODVZDUŠNĚNÍ PŘI ZINKOVÁNÍ.
- KOTVENÍ BUDE PROVEDENO POMOCÍ KOTEVNÍCH ŠROUBŮ HAS-U.
- KOTVENÍ PROVÁDĚT DLE MONTÁŽNÍCH PŘEDPISŮ HILTI.
- OTVORY PRO KOTVY VRTAT MIMO VÝZTUŽ. POLOHU VÝZTUŽE OVĚŘIT DETEKTOREM FERROSCAN PS250. V PŘÍPADĚ POTŘEBY UPRAVIT VELIKOST KOTEVNÍCH DESEK A ROZTEČE PRO KOTVY.

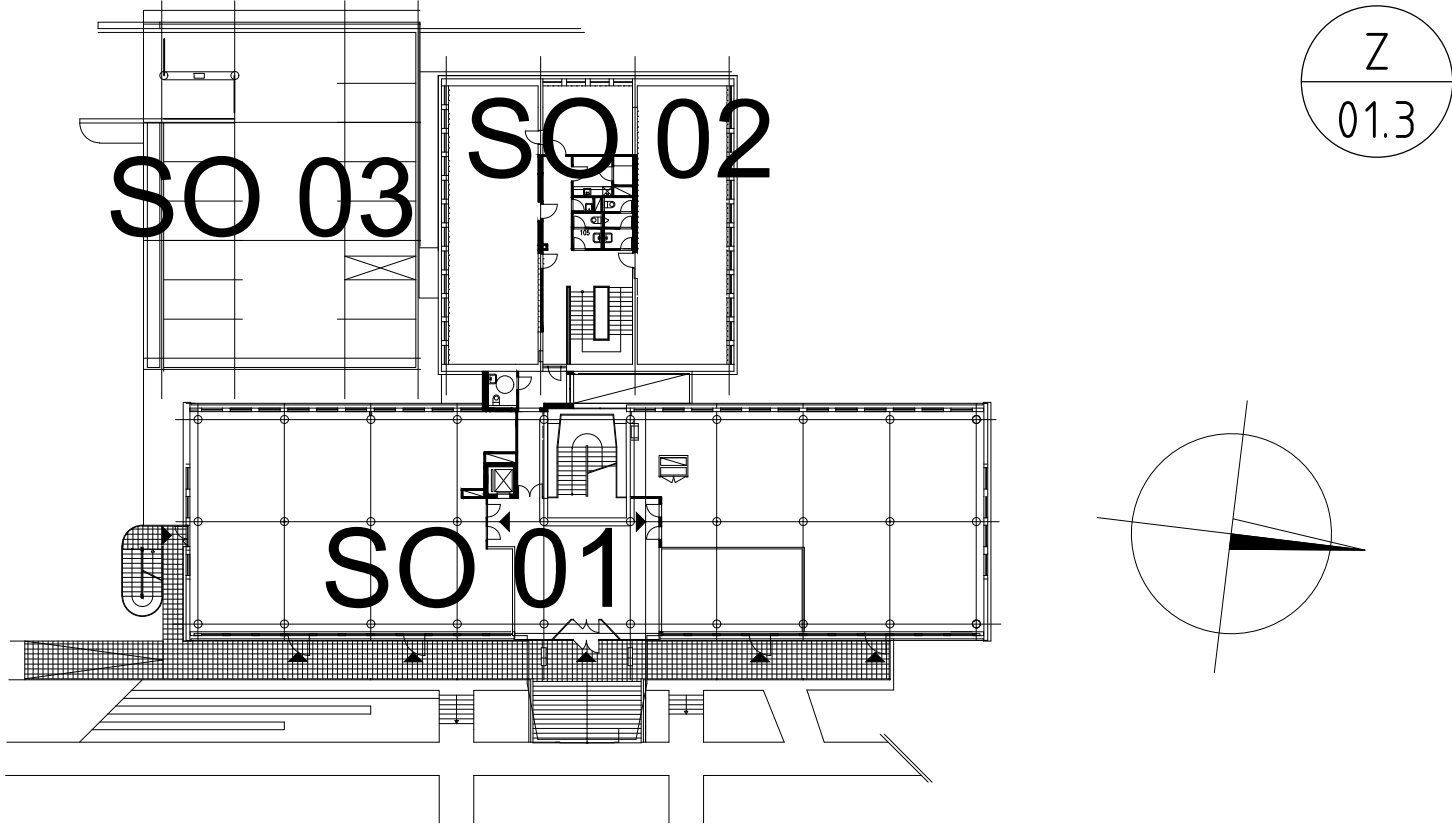
DETAIL KOTEVNÍ DESKY

M 1:5



PROFIL MATERIÁLU	CELKEM			HMOTNOST		NÁTĚR ( POZINK )		MATERIÁL		
	DĚLKA	PLOCHA	KS	JEDNOTKOVÁ	CELKOVÁ	JEDNOTKU	CELKEM			
	m	m2		kg / m ( m2 )	kg	m2/m	m2			
P 8		0,027		64,00	1,75		0,055	S235JR		
PLO 20x5	3,043			0,79	2,40	0,050	0,152	S235JR		
PLO 60x10	7,680			4,71	36,17	0,140	1,075	S235JR		
					40,324		1,282			
Přídavek - 10 %					4,03					
CELKEM ZA	1	ks		44,356	kg	1,28	m2			
CELKEM ZA	2	ks		88,713	kg	2,56	m2			
KOTEVNÍ ŠROUB HILTI HAS-U M12x120			6	KS	PRO	2	KS	12	KS	CELKEM

Revize	Datum	Popis změny	Vypracoval	Kontroloval
01				
02				




Objednatel	<b>OBEK SERVIS a.s.</b> <b>Panelová 289/6</b> <b>190 15 Praha 9 - Satalice</b>
------------	--------------------------------------------------------------------------------------

Koordinace stavby a profesí	JTSK, Bpv
Koordinace stavby a technologie	SO01 1.NP ±0,00=229,16 m n.m.
Statik	

Hlavní projektant	Vedoucí projektant	Vypracoval	Kontroloval	
		P. Paulík		

Oprávněná osoba kooperanta:	číslo zakázky:
-----------------------------	----------------

Hlavní projektant	Vedoucí projektant	Vypracoval	Kontroloval	 <b>s-projekt plus, a.s.</b> projektová a inženýrská činnost Tř. T. Bati 508 762 73 Zlín tel.: +420 577 594 111, fax: +420 577 212 056 www.s-projekt.cz atelier@s-projekt.cz
Ing. arch. Jiří Soukal	Ing. H. Brázdová		Ing. L. Hnilička	

stavba: <b>"OKO" Zlín - Tř. T. Bati</b> <b>modernizace objektu č.p. 508 a č.p. 5682</b>				HIP Ing.arch. J. Soukal	
objekt: <b>IO 01.1 Opěrné stěny</b>				číslo zakázky	19-4180-217
profese: <b>D1.1 - Architektonicko - stavební řešení</b>				stupeň dokumentace	DPS
obsah: <b>VNĚJŠÍ ZÁBRADLÍ 2</b>				datum 1.vydání	02/2020
název dig.souboru: <b>IO01_1_D11_22_zam_3_0.dwg</b>				měřítko	1:10,5
číslo výkresu: <b>IO01.1 D1.1 22</b>				formát	4 x A4
				datum revize:	výtisk číslo:
				číslo revize: <b>0</b>	